

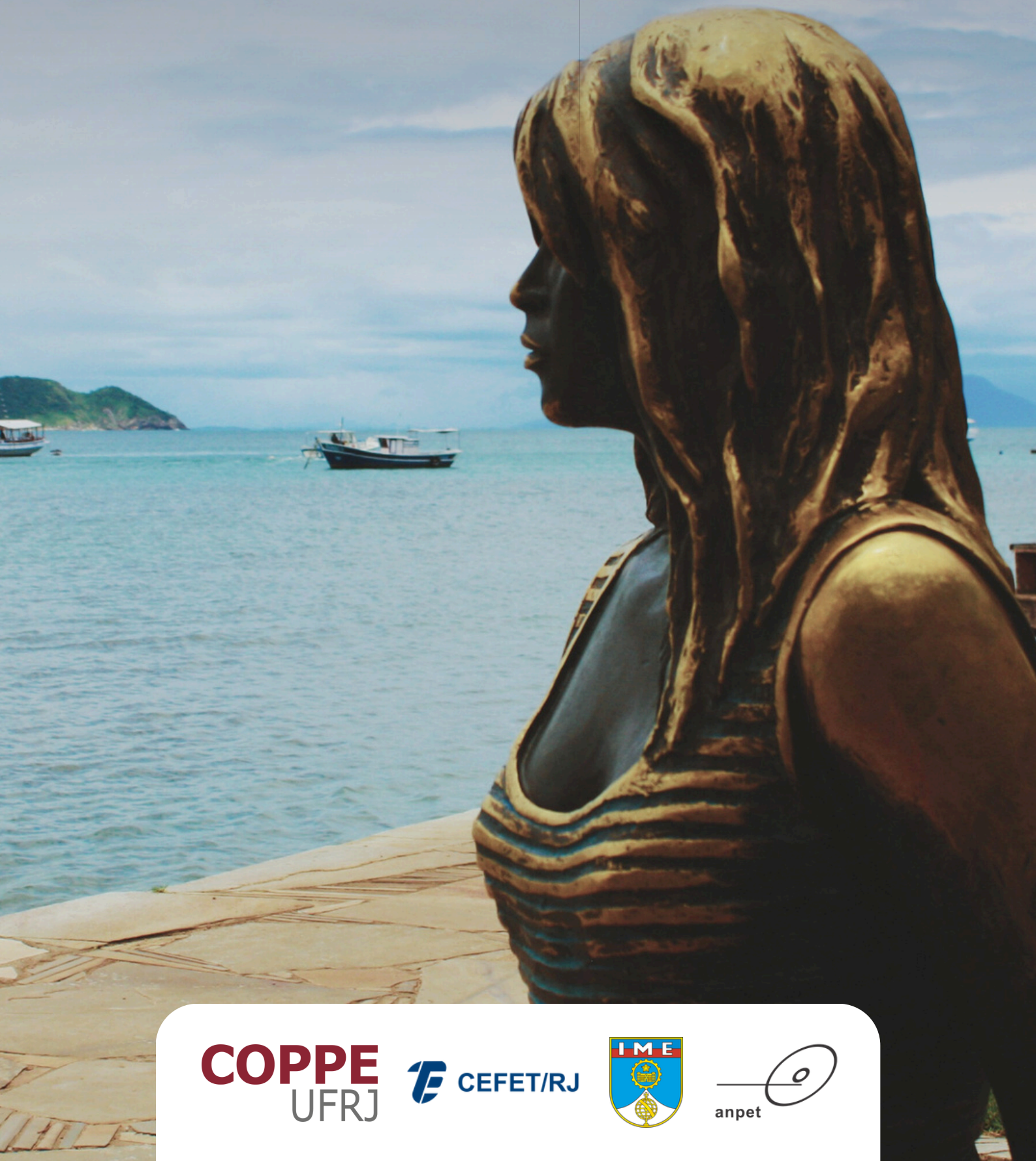


40° ANPET

Congresso de Pesquisa e
Ensino em Transportes

Búzios - RJ

26 a 30 de
Outubro de 2026



COPPE
UFRJ

 **CEFET/RJ**




anpet



Orla Brigitte Bardot



Búzios - RJ

Apresentação

Evento:

40º Congresso de Pesquisa e Ensino em Transportes (40º ANPET).

Local:

Hotel Atlântico Búzios

Estr. da Usina Velha, 294 - Village de Búzios, Armação dos Búzios - RJ, 28950-255.

Data:

26 a 30 de outubro de 2026.

Organização:

Universidade Federal do Rio de Janeiro (UFRJ), Centro Federal de Educação Tecnológica Celso Suckow da Fonseca (Cefet-RJ), Instituto Militar de Engenharia (IME) e Associação Nacional de Pesquisa e Ensino em Transportes (ANPET).

Realização:

ANPET



Praia do Canto



Búzios - RJ

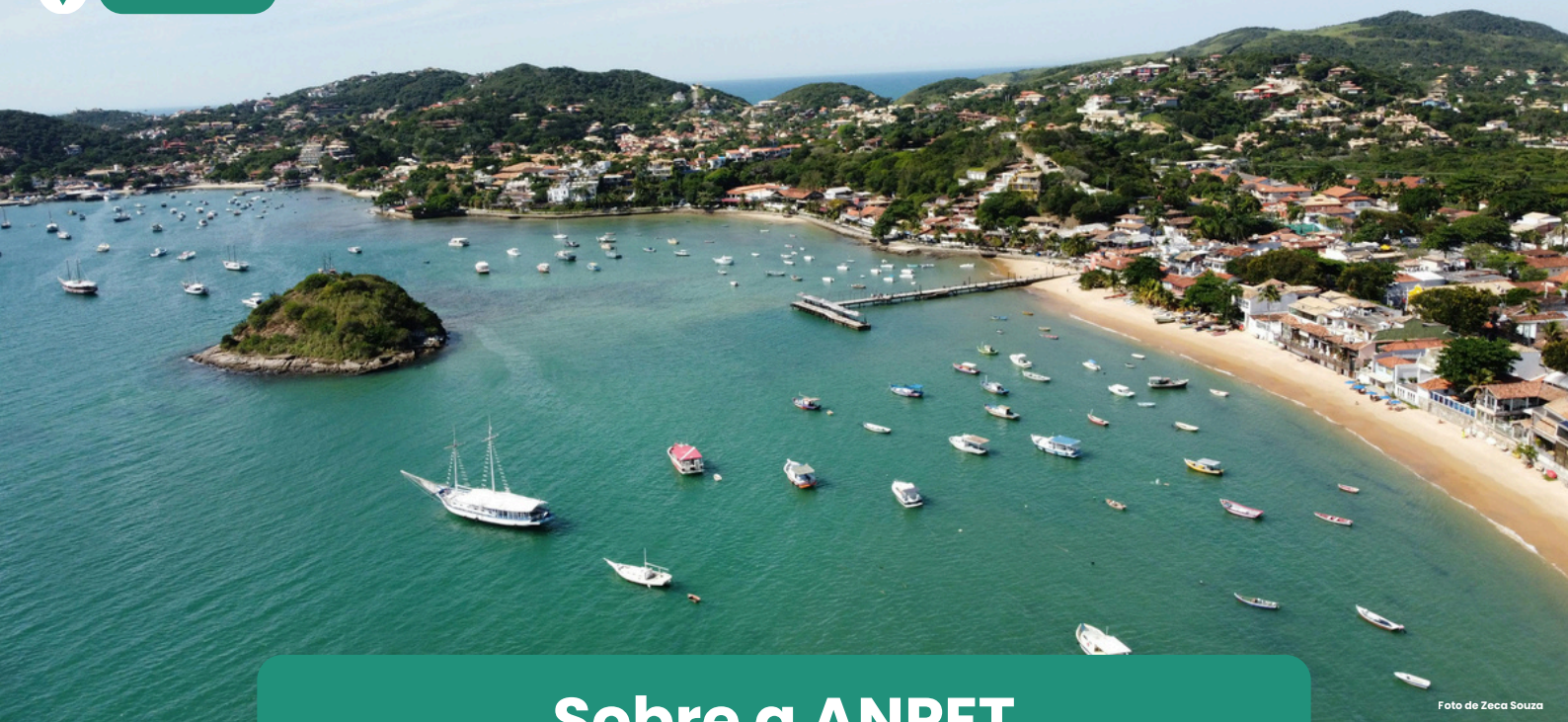


Foto de Zeca Souza

Sobre a ANPET

Fundada em 1986, a **Associação Nacional de Pesquisa e Ensino em Transportes (ANPET)** é uma instituição sem fins lucrativos, criada com o propósito de atuar como um fórum especializado para discussão da pesquisa e ensino em transportes no Brasil.

Sua missão é servir como meio de representação e integração de pesquisadores, estudantes e profissionais de instituições de ensino e pesquisa, órgãos e empresas. O objetivo é promover a geração e difusão do conhecimento no setor de transportes, aperfeiçoar a produção técnico-científica, qualificar o ensino e a pesquisa, contribuir com a formação de recursos humanos e fomentar a transferência de tecnologia gerada nos centros de pesquisa nacionais e internacionais para o setor produtivo do país.

É formada por professores, pesquisadores e profissionais de diversas instituições e empresas com reconhecida importância no setor. Fazem parte do conselho deliberativo da ANPET as seguintes instituições: **COPPE/UFRJ, EESC- USP, EPUSP, IME, ITA, PUC-RIO, UFC, UFG, UFMG, UFPB, UFPE, UFPR, UFRGS, UFRN, UFSC, UnB e UNICAMP**, todas com programas de pós-graduação na área de transportes.



Monumento Três Pescadores



Búzios - RJ

40° ANPET

Foto de Eric Garcia:

O **Congresso de Pesquisa e Ensino em Transportes** é um evento renomado nacionalmente. Em 2026, acontece a 40ª edição (40° ANPET), que será, pela primeira vez sediada na **cidade de Búzios**, um dos destinos mais desejados do estado do Rio de Janeiro. O congresso promoverá a discussão de temas de grande interesse para os profissionais que trabalham no setor, contribuindo para a formação de recursos humanos no país. Esta é uma forma de contribuição concreta para a adoção de políticas públicas voltadas para a ideia-chave do transporte como fator de desenvolvimento e inclusão social, que se constitui um dos grandes desafios de nossa sociedade.

Os principais produtos do congresso são:

- (1) os anais do evento (open access) que ficarão disponíveis no site da ANPET;
- (2) a publicação dos artigos premiados na principal revista open access de transportes do Brasil, a TRANSPORTES;
- (3) a estruturação contínua de um banco de dados que permite a conexão dos associados com um conjunto de oportunidades no setor de transportes (público e privado).

Espera-se que, durante o **40° ANPET**, os congressistas possam se atualizar em relação às inovações da área, transformando o evento numa fonte essencial para quem busca novos conhecimentos e que reúne profissionais, especialistas, estudantes e vários grupos com interesses em comum.



Praia da Armação



Búzios - RJ

Público-alvo

Nos seus quarenta anos de atividade, a ANPET tem contribuído decisivamente para o desenvolvimento dos sistemas de transportes do Brasil e seu congresso anual tornou-se o mais importante evento científico brasileiro para discussão e disseminação de resultados de pesquisas realizadas no país e no exterior.

Adicionalmente, contribui para a transferência de tecnologia e desenvolvimento de técnicos ligados ao setor de transportes, incentivando e fomentando o intercâmbio entre programas de pesquisa mantidos por universidades, instituições, entidades e órgãos de governo.

Com uma orientação que procura conciliar a prática com os aspectos científicos, os eventos da ANPET têm contado com uma participação expressiva de técnicos de órgãos governamentais, de operadores privados e consultores ligados à iniciativa privada, além da comunidade científica de transportes do Brasil e de renomados especialistas do exterior. Esse grupo eclético, qualificado e especializado possibilita discussões ricas e proveitosas para todos os participantes. A ANPET visa contribuir para o desenvolvimento tecnológico de todas as modalidades de transporte existentes no Brasil e promover a adoção de políticas públicas nas quais o transporte atue como um fator de desenvolvimento e inclusão social.

O **39º ANPET (última edição)** contou com 516 trabalhos aprovados para apresentação, resultando em **651 participantes presentes** na semana do evento, o que demonstra a maturidade do Congresso e sua importância para a comunidade na qual está inserida. A programação da tarde, desta edição do evento, foi dedicada à apresentação dos trabalhos e a programação da manhã apresentou um intenso conjunto de atividades composto de mesas redondas, minicursos, workshops, reuniões de grupos de pesquisa e palestras apresentadas por convidados internacionais e representantes dos diversos setores de transportes.



Praia da Armação



Búzios - RJ



Foto de Jeff Paulino

Público-alvo

Para o **40º ANPET**, a ser realizado em Búzios, no estado do Rio de Janeiro, estima-se a participação de aproximadamente **750 congressistas**, mantendo a trajetória de sucesso das edições anteriores. A escolha de Búzios, destino turístico consolidado e de grande apelo nacional, reforça o caráter estratégico do evento, ao aliar infraestrutura qualificada a um ambiente propício à convivência, à troca de experiências e à articulação entre academia, poder público e iniciativa privada. Esse contexto eleva as expectativas quanto ao número de participantes e ao engajamento das instituições, configurando uma oportunidade privilegiada para os patrocinadores ampliarem sua visibilidade e fortalecerem parcerias com um público altamente qualificado e engajado.

Dentre os participantes da edição anterior ressaltam-se os vinculados às instituições de ensino: **COPPE-UFRJ, EESC-USP, EPUSP, IME, PUC-RIO, UFC, UFG, UFMG, UFPB, UFPE, UFPR, UFRGS, UFSC, UnB, UNICAMP**, entre outras.

Dentre as instituições públicas, destacam-se: o **Departamento Nacional de Infraestrutura de Transportes (DNIT)**, a **Associação Nacional das Empresas de Transportes Urbanos (NTU)**; a **Polícia Rodoviária Federal (PRF)**, **Agência Nacional de Transportes Terrestres (ANTT)**, entre outras.

Dentre as empresas privadas destacam-se a participação da **Abertis Chairs, Infratest Test System, PTV Group; Ingevit, Pavesys Engenharia de Pavimentos, Disbral Asfalto, Sigvias, Deepvision Technologies, Garcia Monteiro, Dynatest, e MC Trans.**

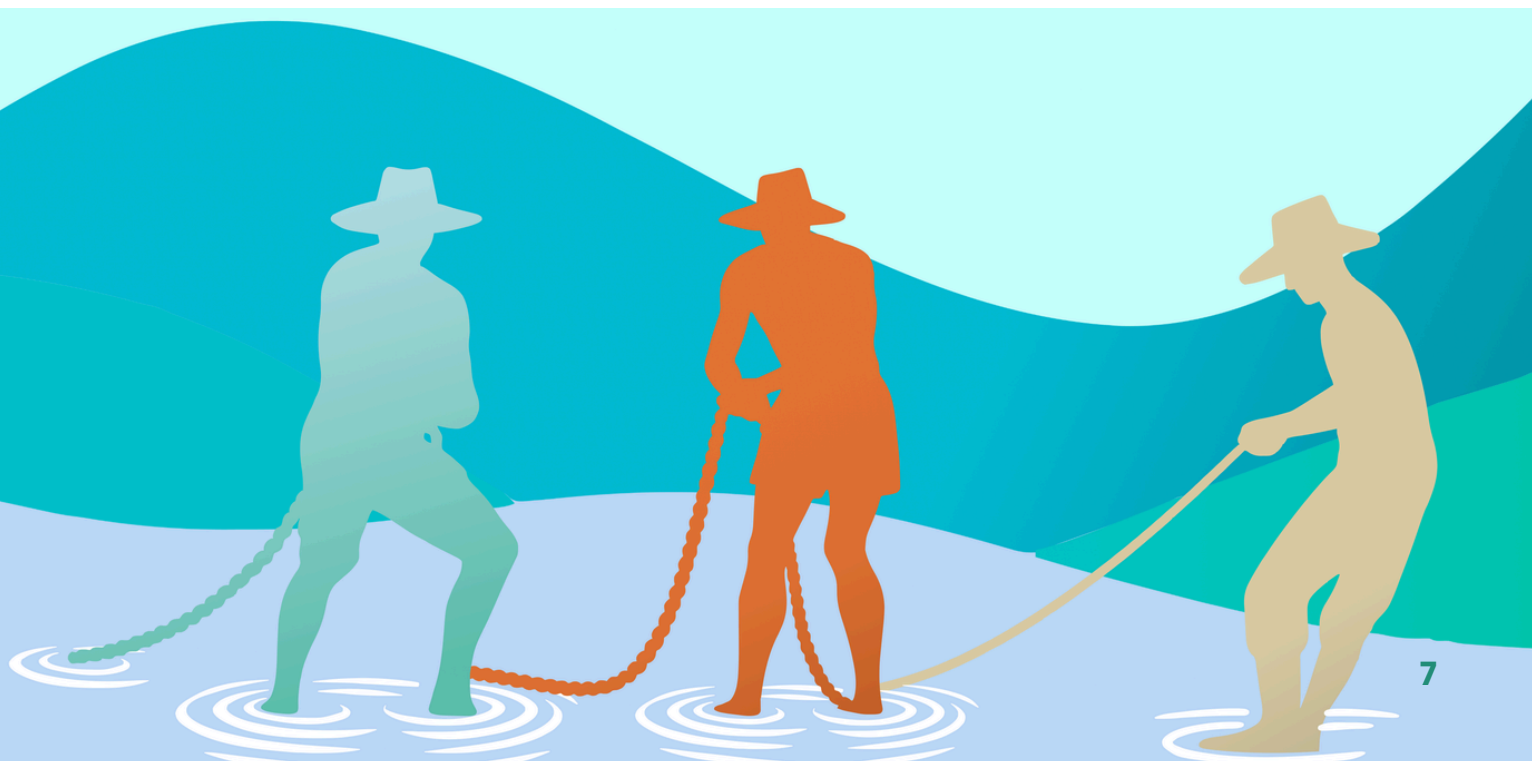
Contribuição do evento

O **40° ANPET** abordará aspectos técnicos, gerenciais, políticos, ambientais, econômicos e sociais relativos a todas as modalidades de transporte, possibilitando a discussão de problemas enfrentados por administradores, operadores e usuários dos diferentes sistemas de transportes.

A programação apresentará uma combinação de atividades que considerarão pesquisas acadêmicas voltadas para o aprimoramento continuado de recursos humanos especializados, tanto da academia quanto de profissionais já formados.

A realização do **40° ANPET** contará com a participação de pessoas ligadas à academia, à iniciativa privada e ao poder público (municipal, estadual e federal), o que demonstra a abrangência de sua atuação. Levando-se em conta os participantes ligados à academia, destaca-se a tradicional participação de professores e pesquisadores das Universidades Federais do Rio de Janeiro, Ceará, Goiás, Pernambuco, Minas Gerais, Brasília, Rio Grande do Sul entre outras, das Universidades Estaduais de Campinas e São Paulo e também dos Institutos e Centros de Educação Tecnológica de diversos estados do Brasil, o que potencializa a difusão do conhecimento, mesmo que indiretamente, para um público de ensino médio de nível técnico e de tecnólogos.

O **40° ANPET** promoverá de forma concreta, a discussão de temas relevantes para a adoção de políticas públicas voltadas para a ideia chave do transporte como fator de desenvolvimento e inclusão social, que se constitui como um dos grandes desafios de nossa sociedade.



Plano de divulgação do evento

As divulgações do congresso iniciam meses antes da data de sua realização e acontecem principalmente por meio de canais como:

- **E-mails:** A ANPET possui mais de 6 mil contatos em seu banco de dados, que recebem todas as informações e atualizações sobre o evento.
- **Redes sociais (Instagram, Facebook e LinkedIn):** A ANPET possui, em média, 1500 seguidores, em cada uma de suas redes.
- **Site específico do evento e site da ANPET:** Onde são divulgadas as informações sobre o congresso e realizadas as inscrições.
- **Folders, banners e convites:** A ANPET distribui o material de divulgação do evento em diversas instituições de ensino, em todo o Brasil, por meio de parcerias com as secretarias dos cursos.
- **Planejamento de comunicação:** a ANPET busca divulgar seus eventos na imprensa, por meio de *clippings* e *releases* do evento, contendo informações sobre as inscrições, novidades, programação e serviços.



Praia João Fernandes



Búzios - RJ

Diretoria da ANPET

Presidente: Flávio José Craveiro Cunto, UFC

Diretora Executivo: Leise de Oliveira, UFRGS

Diretor Científico: Rodrigo Carlson, UFSC

Diretores:

Ana Margarita Larranaga, UFRGS

Cassiano Augusto Isler, Poli - USP

Cira Souza Pitombo, São Carlos - USP

Lilian Ribeiro de Rezende, UFG

Orivalde Soares da Silva Júnior, IME

Comitê organizador do evento

Glaydston Mattos Riberio, Coppe - UFRJ

Rômulo Dante Orrico Filho, Coppe - UFRJ

Francisco Thiago Aragão, Coppe - UFRJ

Cintia Machado de Oliveira, Cefet - RJ

Orivalde Soares da Silva Júnior, IME

Oportunidades e Investimento



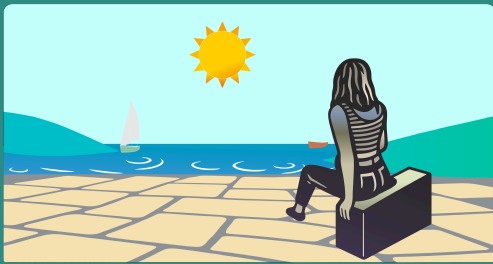
Descrição da Contrapartida	Ouro R\$ 80.000,00	Prata R\$ 40.000,00	Bronze R\$ 20.000,00
Inscrição plena no evento	6	4	2
Distribuição de conteúdo institucional e mensagens promocionais nas pastas dos participantes (*)	✓	✓	✓
Divulgação da marca do patrocinador em todo o material digital do evento	✓	✓	✓
Divulgação da marca do patrocinador no site do evento	✓	✓	✓
Divulgação da marca do patrocinador em cartazes eletrônicos divulgados na lista de e-mail e redes sociais do evento	✓	✓	✓
Menção do patrocinador na sessão de abertura do evento	✓	✓	✓
Newsletter, antes ou durante o evento (*)	✓	✓	✓
Feed e Story de até 4 cards, antes ou durante o evento (*)	✓	✓	✓
Participação de representante institucional do patrocinador na mesa de abertura do evento	✓	✓	
Disponibilização de estande para divulgação do patrocinador - Nicho com tapete + balcão + mesa + 2 cadeiras + totem / área de 200x300cm)	✓	✓	
Exibição de vídeo institucional de até um minuto e meio na abertura do evento (*)	✓	✓	
Exibição prioritária da marca em mídias físicas e digitais, com destaque em tamanho ampliado	✓		

*** A responsabilidade pela produção é do patrocinador.**

Contato para outras informações sobre o patrocínio:

contato@anpet.org.br

(51) 9312-1599



40° ANPET

Congresso de Pesquisa e
Ensino em Transportes

Búzios - RJ

26 a 30 de
Outubro de 2026



COPPE
UFRJ

 **CEFET/RJ**




anpet